



POLIZEI
Nordrhein-Westfalen
Rhein-Kreis Neuss

bürgerorientiert • professionell • rechtsstaatlich

Radausbildung im Rhein-Kreis Neuss

Übungsanleitung für Schüler/Innen und Eltern

- Anfahren vom Fahrbahnrand
- Vorbeifahren an einem Hindernis
- Anhalten

Das Anfahren vom Fahrbahnrand



POLIZEI
Nordrhein-Westfalen
Rhein-Kreis Neuss

Das Anfahren vom Fahrbahnrand



1. Ich schaue nach links um zu prüfen ob die Straße frei ist, bevor ich mein Fahrrad auf die Straße schiebe
2. Bevor ich von "meiner sicheren Seite" auf das Rad steige, schau ich mich nochmal um und steige erst auf wenn kein Auto an mir vorbeifährt
3. Ich steige auf mein Rad, schau mich um ob alles frei ist und gebe Handzeichen links um anzukündigen, dass ich losfahren möchte
4. Ich nehme beide Hände an den Lenker, achte auf die richtige Pedalstellung und fahre los. Ich bleibe am rechten Fahrbahnrand mit ca. 50cm Abstand zum Fahrbahnrand

Das Anfahren vom Fahrbahnrand



POLIZEI
Nordrhein-Westfalen
Rhein-Kreis Neuss



- Nachdem ich mich vergewissert habe, dass meine Fahrbahn frei ist, schiebe ich mein Rad auf die Straße.
- Bevor ich auf das Rad steige, schaue ich mich nochmal um.
- Wenn die Fahrbahn frei ist, steige ich auf das Rad

Das Anfahren vom Fahrbahnrand



- Ich schaue mich nochmal um, bevor ich das Handzeichen links gebe

Das Anfahren vom Fahrbahnrand

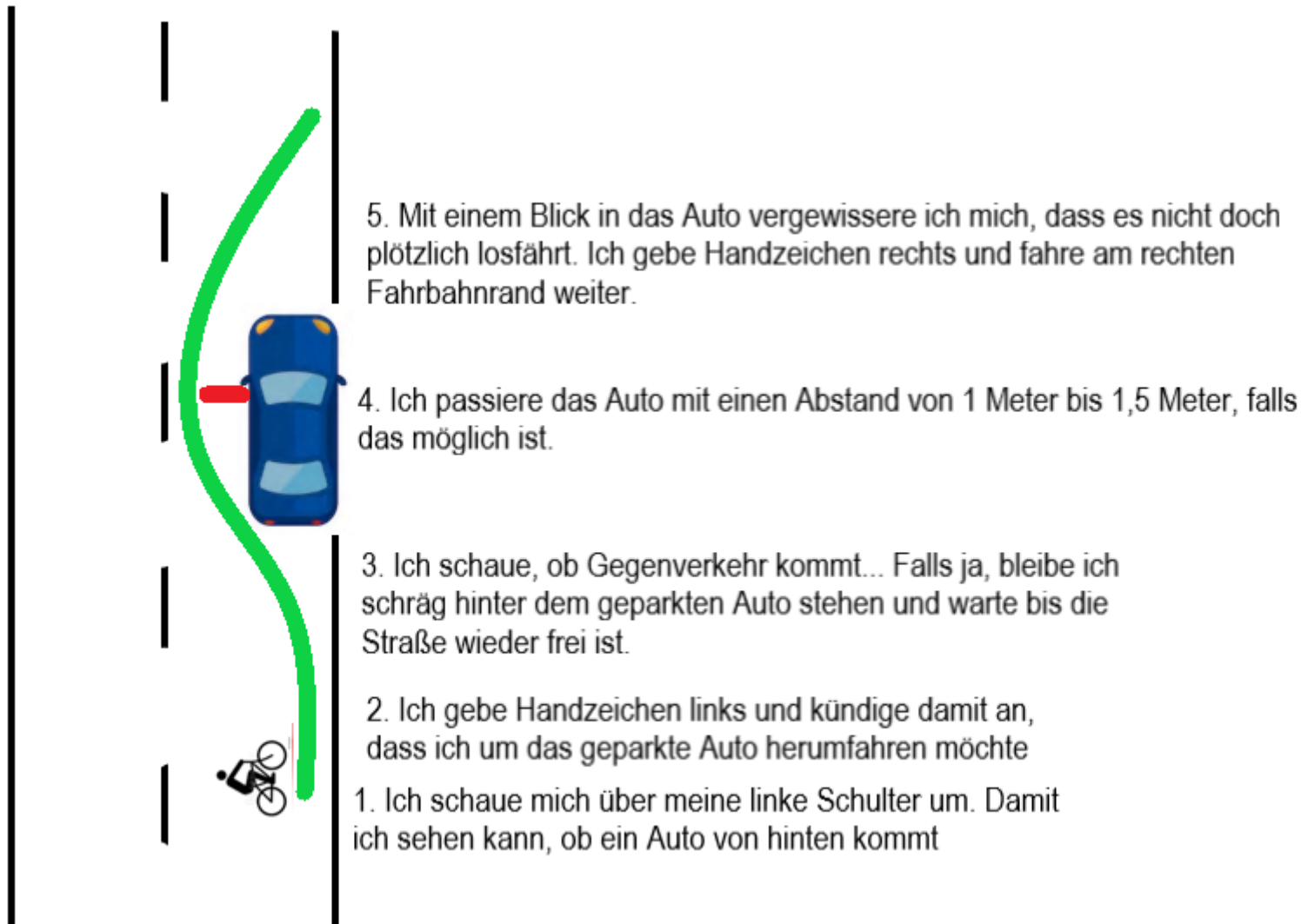


- Ich gebe Handzeichen links und kündige damit an, dass ich losfahren möchte... Autofahrer würden jetzt blinken wenn sie losfahren würden
- Ich nehme beide Hände an den Lenker und fahre los

Das Vorbeifahren an einem Hindernis



POLIZEI
Nordrhein-Westfalen
Rhein-Kreis Neuss



Das Vorbeifahren an einem Hindernis



- Ich schaue mich über meine linke Schulter um, um zu sehen ob kein Auto kommt.

Das Vorbeifahren an einem Hindernis



- Ich gebe Handzeichen links und kündige damit an, dass ich um das geparkte Auto herumfahren möchte.
- Ich schaue, ob Gegenverkehr kommt... Falls ja, bleibe ich schräge hinter dem geparkten Auto stehen.

Das Vorbeifahren an einem Hindernis



- Ich passiere das Auto mit einem Abstand von 1,00 – 1,5 Meter.

Das Vorbeifahren an einem Hindernis

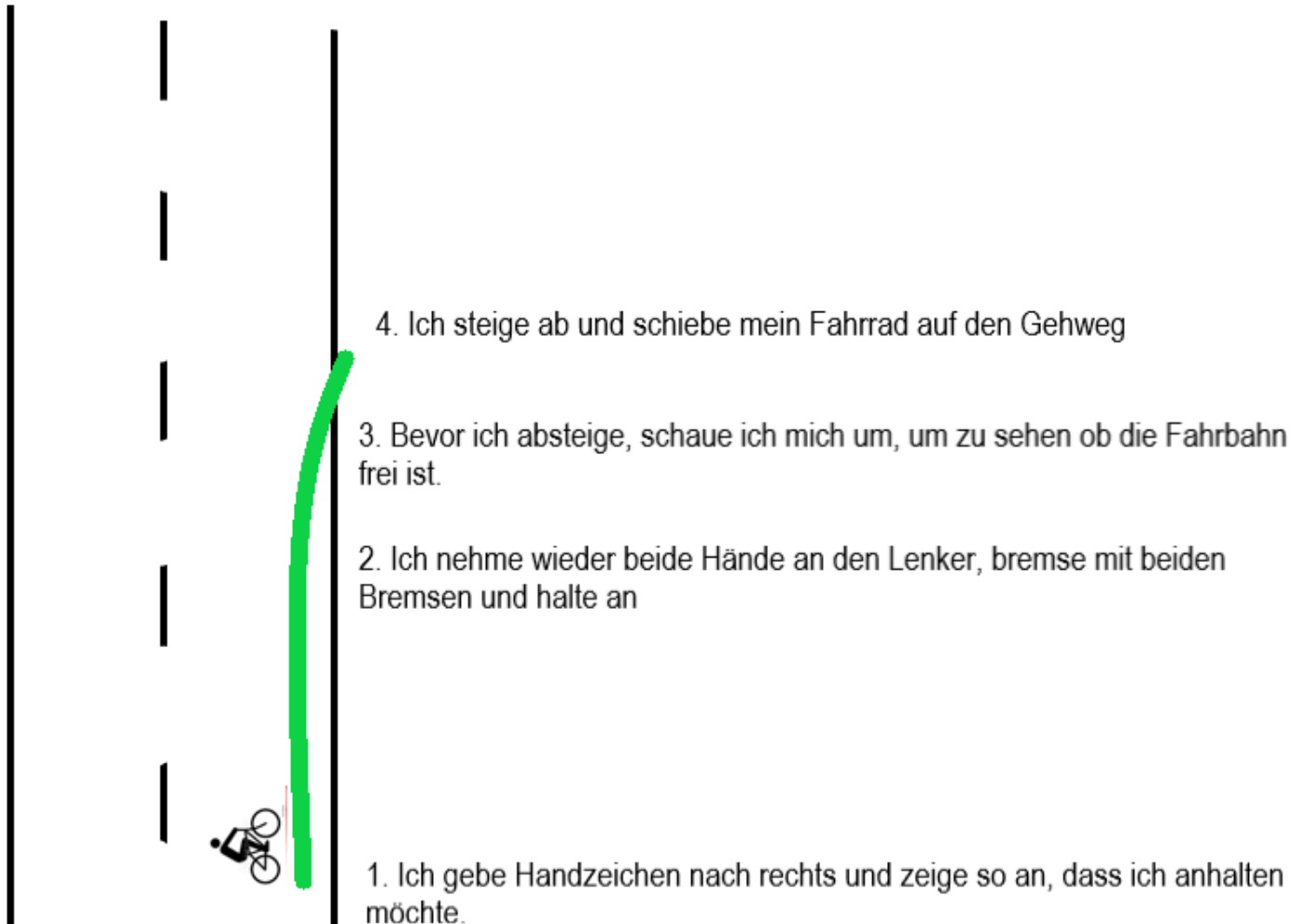


- Mit einem Blick in das Auto vergewissere ich mich, dass es nicht doch plötzlich losfährt.
- Ich gebe Handzeichen rechts und fahre wieder am rechten Fahrbahnrand weiter.

Das Anhalten



POLIZEI
Nordrhein-Westfalen
Rhein-Kreis Neuss



Das Anhalten



- Ich gebe Handzeichen nach rechts und zeige so an, dass ich anhalten möchte.

Das Anhalten



- Bevor ich absteige, schaue ich mich um, um zu sehen ob die Fahrbahn frei ist.

Das Anhalten



- Ich steige ab und schiebe mein Rad auf den Gehweg.